

Elu kahe maailma piiril II

Koostööprojekti partnerid:

Piiriveere Liider

Tartumaa Arendusselts

Valgamaa Partnerluskogu

Põlvamaa Partnerluskogu

Võrumaa Partnerluskogu

Jõgevamaa Koostöökoda



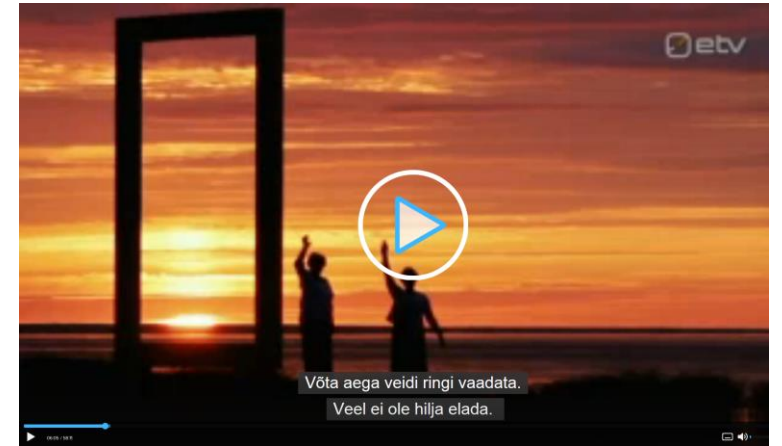
Mis on olnud...

- 2012 aasta lõpus kuulutati välja ideedevoor Lõuna-Eesti avastamist väärt paikade leidmiseks
- 2013 jaanuariks esitati üle 100 paiga, kus võiksid raamid olla
- 2013 aasta I poolest esitasid viis LEADER-tegevusgruppi PRIAsse koostööprojekti „Elu kahe maailma piiril“. Projekti eelarve oli koos koostööprojektiväliste partneritega 107 000 eurot. Lisaks veel koostööprojekti väliste partnerite osalus
- 20.06.2013 avati turismimarsruut 21 aknaga
- 2015 aastal paigaldati kaks akent juurde Jõgevamaale

Lisaks raamide paigaldamisele...

- On välja antud kaks kupongiraamatut
- Osaletud turismimesseidel
- Välja antud pikemaid ja lühemaid artikleid ajakirjas National Geographic Eesti
- Korraldatud õppereisi nii partneritele, kui külalistele kaugemalt
- Koostatud ja korraldatud fotonäituseid Lõuna-Eestist
- Korraldatud fotokonkursse
- Korraldatud raadiomänge
- Korraldatud koolitusi ettevõtjatele ja kooliõpilastele
- Korraldatud meenekonkurss

Kas te olete märganud, et...



...telekaamerad armastavad püüda hetki läbi NG akende!!!



Kuhu edasi?

- Kollaste raamide paigaldamise plaane on arutatud nii Põhja-Lätis, kui Põhja-Eestis
- Lõuna-Eesti turism plaanid raamidele toetudes esitada taotlust EST-LAT programmi
- Koostöös Maaülikooliga otsitakse läbipääsu Jaapani turule
- Mõtteid on olnud raamide paigaldamisest ümber Peipsi
- Soome, vene, läti turud
- 😊

Elu kahe maailma piiril II

- Jätkuprojekti tegevused
 1. Meedia
 2. Turundus
 3. Projektijuhtimine
- Projekti kestvus 24 kuud
- Eelarve 100 002
- Jõgevamaa Koostöökoja osa 16 667 eurot, millest:
15 000 projektitoetus ja
1667 omaosalus



Eelarve

	tegevus	kogueelarve	Jõgevamaa Koostöökoja eelarve	selgitus
1	Turundustegevused			
1.1	Trükised	6 654	1 109	Piirkonda tutvustavate infomaterjalide (turismimarsruutide kaardid jne) tootmine ja trükkimine
1.2	Koduleht	4 998	833	Kodulehe uuendamine ja täiendamine
2	Meedia			
2.1.1	Lõuna-Eesti lood ajakirjas NG Eesti - meediapind	35 040	5 840	Kaks 10 lk pikkust lugu National Geographic Eesti ajakirjas aastas
2.1.2	Lõuna-Eesti lugude sisuloome	13 200	2 200	Kaks 10 lk pikkust lugu National Geographic Eesti ajakirjas aastas
2.2.1	Sihtkohakampaania - meediapind	10 512	1 752	Kuus korda aastas
2.2.2	Sihtkohakampaania sisuloome	3 936	656	Kuus visuaali aastas
2.3				LISAKS tasuta 2+2 lk meediapinda ajakirjades „Imeline Teadus“ ja „Imeline Ajalugu“
2.4	Meediatuurundus	9 000	1 500	Ajakirjandusliku materjali tootmine – 5 lugu KTG kohta aastas: 2500-3000 tm teksti + illustratiivne materjal. Maksumus: 125 EUR + k/m.
3	Projektijuhtimine 24 kuud, seal hulgas kaudsed kulud	16 662	2 777	Projektijuhi võtab tööle juhtpartner
	KOKKU	100 002	16 667	

Edukat koostööperioodi!

Aive Tamm

Jõgevamaa Koostöökoda

tegevjuht

53090915

aive@jogevamaa.com

